



FEUILLE DE ROUTE DEVELOPPEMENT DURABLE

Avançons ensemble

Mai 2024

 | HUTCHINSON®

We make it *possible*



AVANCER ...

Nous sommes attachés aux engagements pris à Paris en 2015; réduire nos émissions et agir durablement pour la planète et pour les générations futures, tels que définis par les 17 objectifs de développement durable adoptés par tous les États membres des Nations Unies. Pour Hutchinson, nous visons de respecter totalement cet engagement.

Nous croyons que les entreprises contribuent à rendre le monde plus durable en combinant les trois piliers du développement durable : social, économique et environnemental. Cette feuille de route décrit les actions concrètes que nous prenons pour respecter ces engagements pour 2030 et 2040, y compris notre cible de neutralité carbone, avec la société, pour les trois scopes et tous nos marchés d'ici 2050. Hutchinson jouera un rôle de premier plan dans le respect de cette obligation et notre feuille de route démontre comment nous faisons partie de la solution.

Fournir les « Industries Vertes » et accompagner la transition de la Mobilité sur terre, en mer et dans les airs sont nos principaux champs d'action. Nous avons les technologies, les capacités et la présence mondiale pour relever les défis et saisir les opportunités de l'électrification et du développement durable.

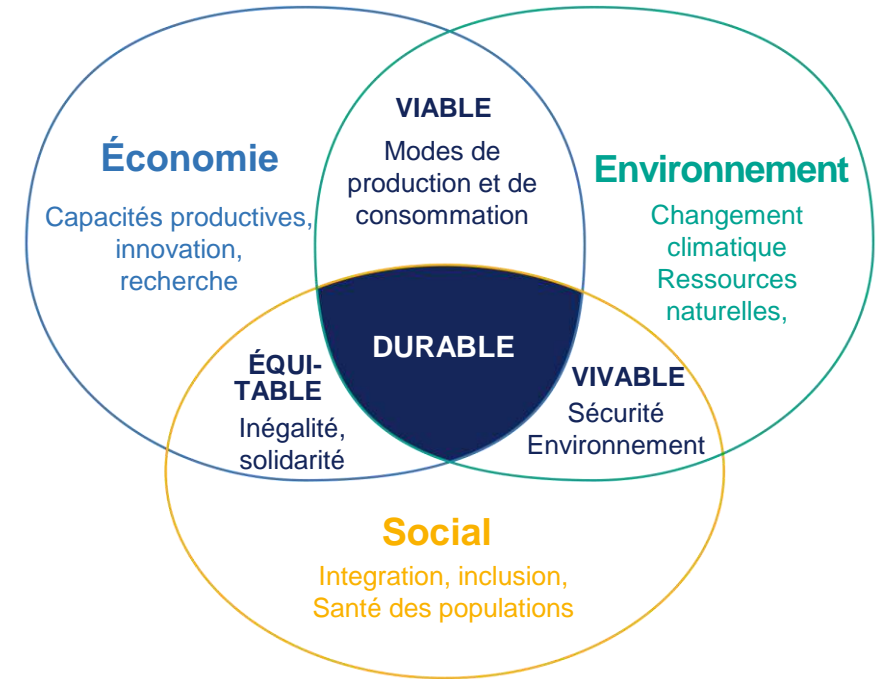
Avec ses 40 000 collaborateurs, ses clients, ses fournisseurs et toutes les parties prenantes, Hutchinson agit dès maintenant pour créer collectivement un avenir meilleur pour tous, partout.

Ce n'est pas seulement une feuille de route pour nous, mais une feuille de route pour une action collective en faveur d'un monde durable.

Hélène Moreau-Leroy
Présidente-directrice générale



... ENSEMBLE ...



17 Objectifs de Développement Durable Définis par les Nations Unies



... AVEC UNE VISION À LONG TERME ...

Proposer des solutions durables portées par l'innovation

Agir en acteur industriel responsable

Être un employeur de choix et maintenir un dialogue ouvert avec toutes les parties prenantes

1

2

3

4

5

6

Agir en faveur de la mobilité bas carbone

Utiliser efficacement les matériaux

Réduire nos émissions de carbone et nos autres impacts environnementaux

Encadrer nos fournisseurs pour aligner toute la chaîne de valeur

Entreprendre avec nos principes de confiance et de gouvernance équitable

Faire progresser nos équipes

..... par

..... par

..... par

..... par

..... par

..... par

Créer de la valeur grâce à la science et la technologie

Transversaliser nos technologies pour servir des applications industrielles variées.

Développer sans relâche pour nos clients des solutions innovantes et durables

Promouvoir l'économie circulaire sous toutes ses formes

Développer des produits durables par les analyses de cycle de vie et l'éco-conception

Déployer une feuille de route énergétique sur nos sites

Migrer vers les énergies bas carbone

Réduire notre consommation d'eau et l'impact de nos déchets

Agir pour engager nos partenaires vers les technologies bas carbone, l'économie circulaire, les analyses de cycle de vie et une gouvernance équitable, afin de faire du développement durable une réalité pour l'ensemble de la chaîne de valeur

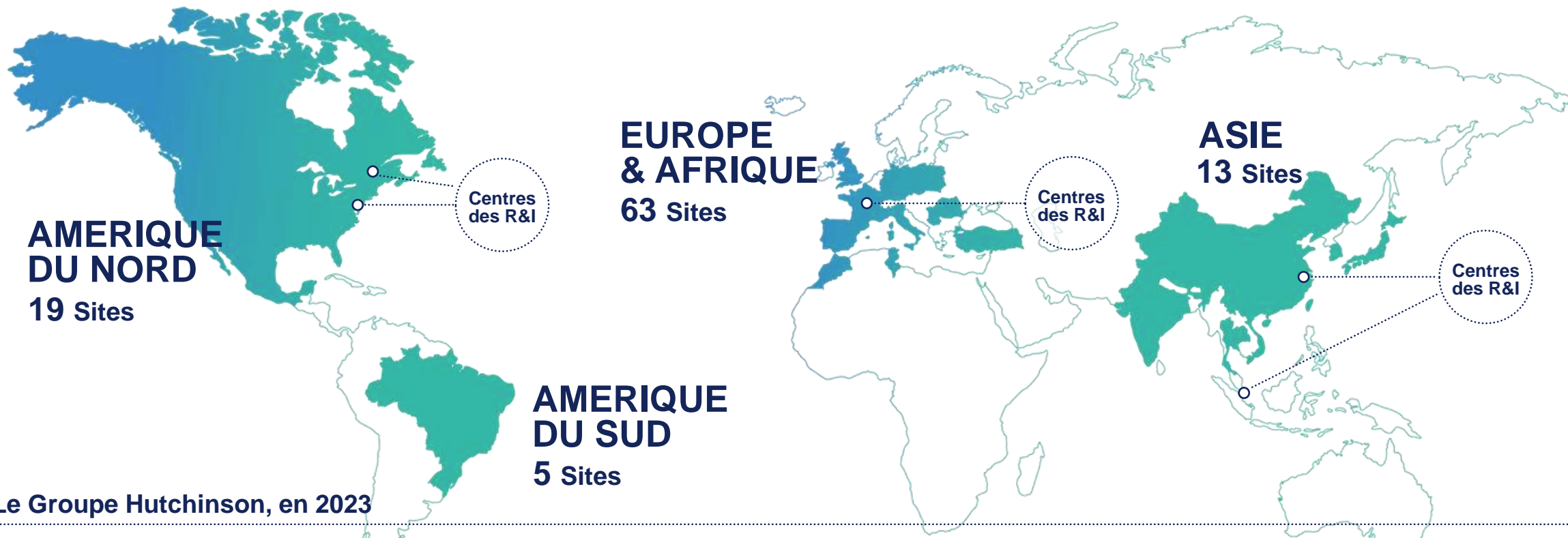
Accompagner notre ambition par une gouvernance forte et équitable

Promouvoir nos fondamentaux : (Éthique des affaires, Santé, Sécurité et Diversité).

Promouvoir la connaissance, la formation et l'engagement de chaque salarié

Responsabiliser en encourageant les initiatives locales

ENSEMBLE AVEC NOS EMPLOYÉS, CLIENTS ET FOURNISSEURS



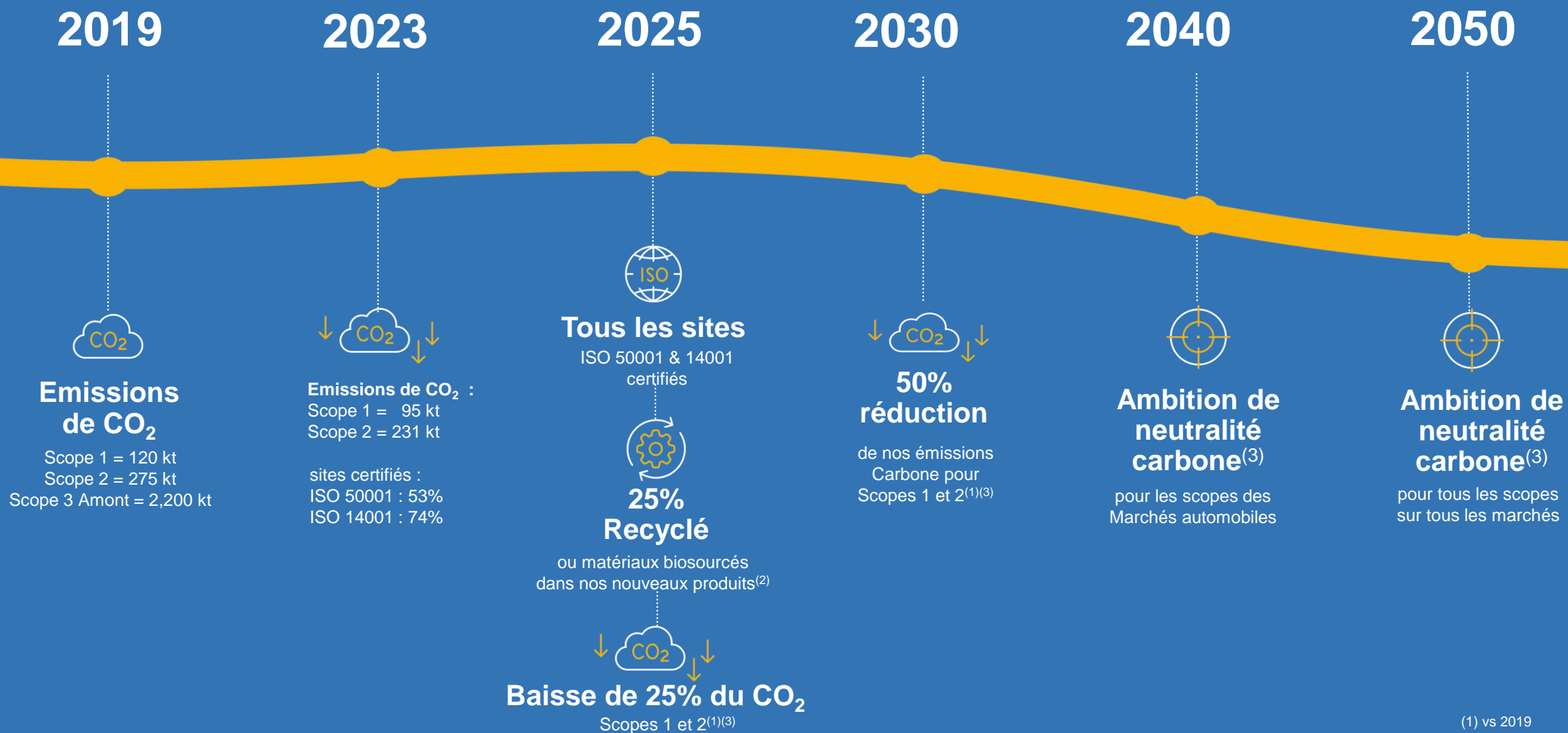
Le Groupe Hutchinson, en 2023



Proche de nos clients*



NOTRE TRAJECTOIRE VERS LA NEUTRALITÉ CARBONE



UNE HISTOIRE DE L'INNOVATION AU SERVICE DE LA MOBILITÉ

Suspension élastique

Pionnier des suspensions élastiques pour l'amortissement des vibrations de moteurs d'avion

1936



1980



Suspensions hydrauliques pour moteurs

Pionnier dans le domaine des suspensions hydrauliques de moteur pour le confort des passagers

Suspension primaire pour les trains

À bord du premier TGV pour le confort des passagers

1981



Capteurs-encodeurs magnétiques pour ABS

Pionnier dans le domaine des capteurs magnétiques pour des mesures précises de la vitesse de rotation

1996



Protection incendie des cabines

Pionnier dans le domaine des matériaux ignifuges pour les systèmes d'isolation thermique et acoustique dans l'aérospatiale

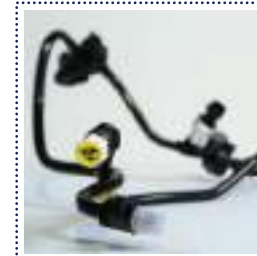
2009



Boucle de climatisation thermoplastique

Pionnier dans le domaine des systèmes légers

2015



Courroies élastiques pour véhicules électriques

Courroies de transmission élastiques pour un ajustement automatique et des économies d'énergie

2020



Module de contrôle du refroidissement

Concept "tout en un" du management thermique pour automobile. Design ultra-compact, efficacité énergétique et recyclabilité.

2023



CRÉER DE LA VALEUR GRÂCE À LA SCIENCE ET LA TECHNOLOGIE

Réseau interne de
compétences en R&D



2 300
Personnes



5%
du chiffre d'affaires
investis en R&I

Reseau externe
de partenaires



Ingénierie multi-matériaux

Élastomères thermoplastiques & Composites

Caractérisation des systèmes

Mécatronique & Systèmes connectés

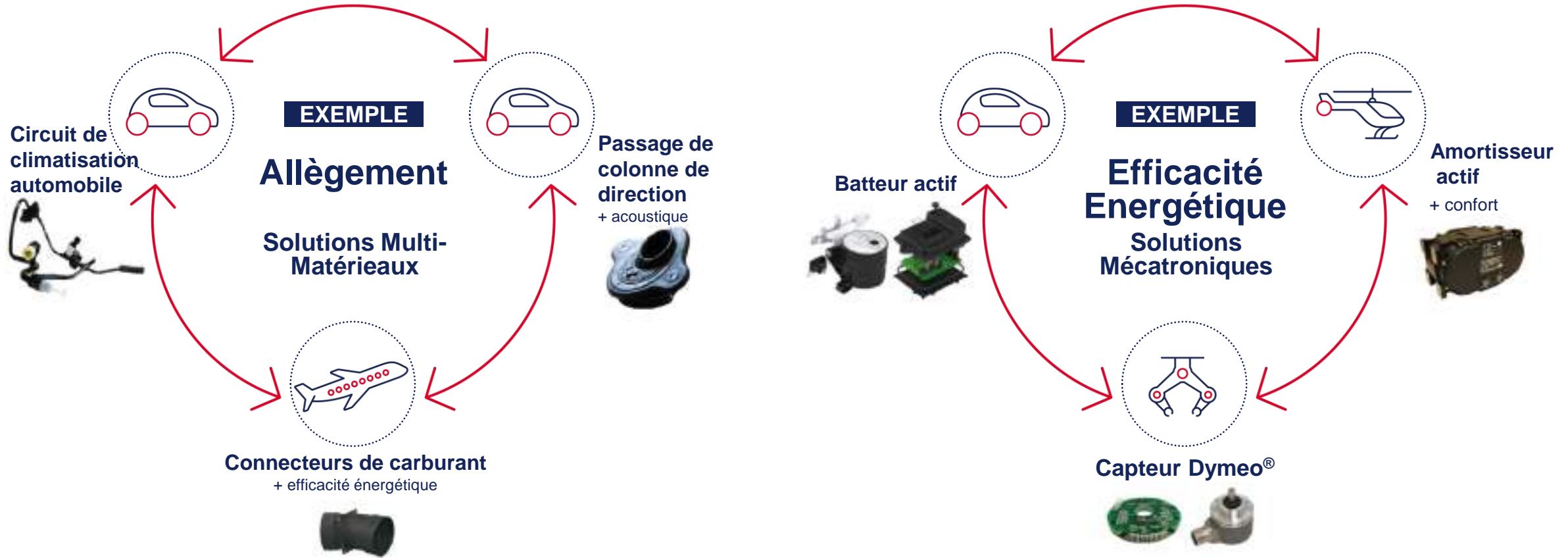
Modélisation multi-physiques

Eco-conception et Analyses de Cycle de Vie

Au Centre de Recherche et d'Innovation Hutchinson,
la majorité des projets se concentrent sur les enjeux de développement durable
(Matériaux verts, allègement, électrification, hydrogène et procédés)



ASSOCIER NOS TECHNOLOGIES À PLUSIEURS APPLICATIONS INDUSTRIELLES



Tirer le meilleur de nos expertises



Ingénierie Multi-matériaux et Maitrise des ACV



Ingénierie Mécanique



Modélisation numérique



NVH* au Niveau du Système



Conception de capteurs, de matériels et de logiciels

CRÉATION DE NOUVELLES SOLUTIONS QUI SERVENT LA DÉCARBONATION

Véhicules à pile à combustible

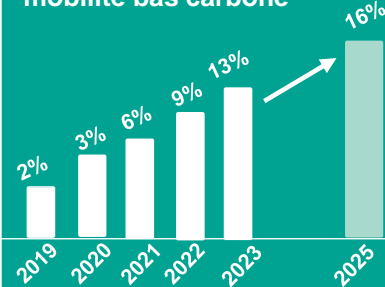
- Hutchinson fournisseur de nouvelles solutions de transfert de fluides



Technologies composites avec fonctions intégrées

- Bielles pour l'aéronautique
- économie de poids de 30 %

% des ventes vers la mobilité bas carbone



Batterie Joint de boîtier

- Haute température & ignifugé
- Poids allégé



La réduction du CO₂ est primordiale. Grâce à son ADN multi-expertises et multi-marchés, Hutchinson développe, propose et commercialise de nombreuses solutions pour accompagner une mobilité bas carbone.

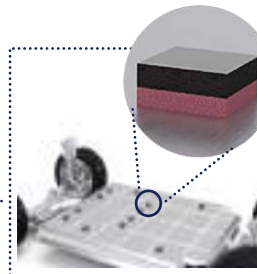
Joints de roulement bas couple

- 25% de réduction du couple de frottement du joint
- 10 % de réduction des frottements sur l'ensemble du roulement



Entretoises thermiques de batterie de véhicules électriques

- Étanchéité à l'eau
- Haute température et résistant au feu
- Légèreté



Refroidissement de la batterie Lignes et connecteurs

- Léger & souple
- Conception étanche
- Recyclable

Modélisation Multi-physiques

- Support automobile pour support moteur, 60% d'économie de poids

Systèmes mécatroniques et connectés

- Systèmes d'acquisition de données pour la maintenance prédictive

INNOVATION DANS L'INDUSTRIE DU VÉLO

Utilisation de matériaux recyclés venant de pneus

- Noir de carbone recyclé



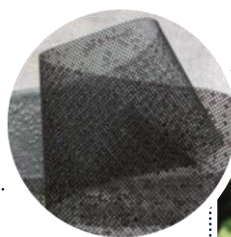
Hutchinson produit des pneumatiques vélo depuis des décennies. Offrir des produits plus durables aux cyclistes s'intègre parfaitement avec le choix de cette mobilité bas carbone.

Utilisation de matériaux recyclés issus de produits de consommation

- Renfort de pneu fabriqué à partir de bouteilles en plastique recyclées

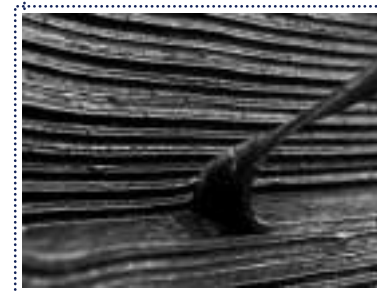
Édition limitée du pneu vert

- La conception intelligente Hutchinson Gridskin permet de réduire considérablement l'impact environnemental lors de la fabrication



Butyl'UP

- Réutilisation du butyl recyclé des chambres à air dans de nouveaux produits



INNOVER AVEC NOS PARTENAIRES POUR CRÉER UN MONDE DECARBONÉ

TotalEnergies, Eiffage et Vestas

Éoliennes flottantes

- Connecteurs de ligne d'amarrage rapide



eCitaro

Isolation thermique des batteries

- Isolation thermique des batteries de bus électriques



eVTOL partner

Solutions acoustiques

- Assemblages multi-matériaux pour des performances mécaniques et acoustiques appliquées au VTOL

Hutchinson est engagé sur des opportunités dans les activités à faible émission de carbone et soutient ses clients habituels dans la transition vers une économie décarbonée.

Fenêtre thermique isolation

- Joints de fenêtre écoconçus réduisant considérablement la valeur U des fenêtres, jusqu'à 15 %



Electreon

Chargement sans fil

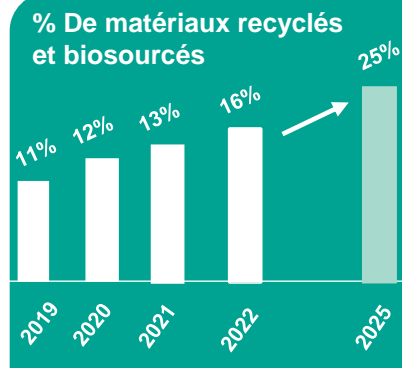
- 6 km de route déjà équipés et plus à venir
- Système de recharge sans fil de véhicules électriques

PROMOUVOIR L'ÉCONOMIE CIRCULAIRE SOUS TOUTES SES FORMES



Utiliser du caoutchouc régénéré

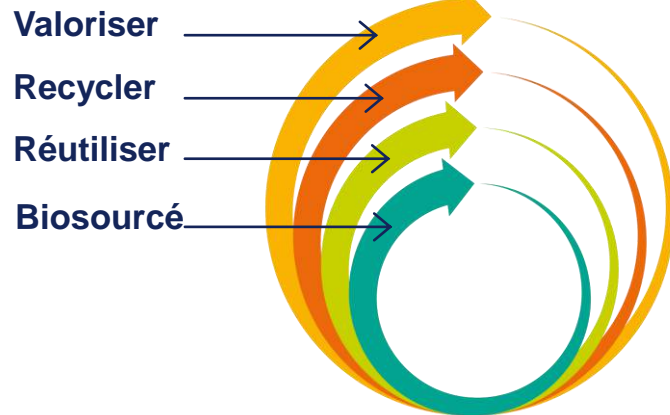
- Nouveaux composés avec du caoutchouc récupéré
- Nouveaux composés élastomères produits à partir de déchets de caoutchouc régénérés ou micronisés



Utiliser des matériaux biosourcés et recyclés

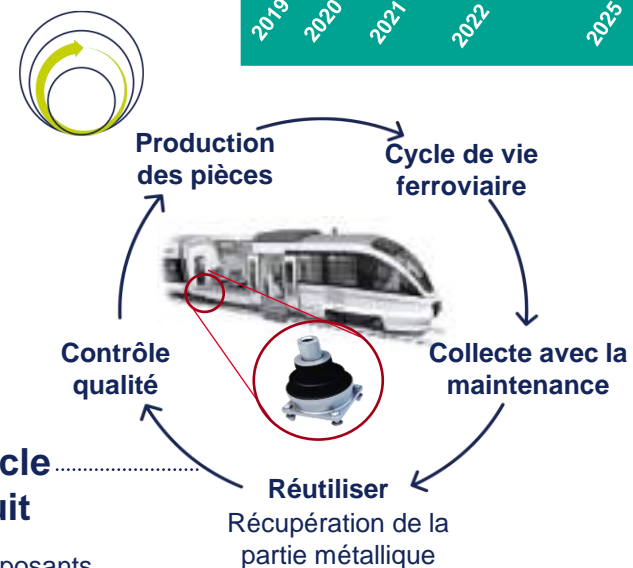
- Utilisation de noir de carbone recyclé, plastifiants, TP dans TPV, caoutchouc naturel, huile de ricin PA
- Plus de 300 matériaux durables testés et plus de 80 nouveaux matériaux en cours de qualification
- Le matériau durable contient plus de 25 % de matériaux recyclés ou biosourcés

Nous prenons soin des ressources de notre planète en développant de nouveaux matériaux durables pour nos produits. C'est notre voie vers l'économie circulaire et la protection de l'environnement.



Prolonger le cycle de vie du produit

- Réutilisation des composants métalliques des solutions élastomère-métal antivibratoire ferroviaire (diminution de 40% de CO₂)



DÉVELOPPER DES PRODUITS DURABLES VIA L'ÉCO-CONCEPTION

EXEMPLE

Joint de porte 100% thermoplastique

- 49% plus léger vs insert métallique
- 35% d'émissions de CO₂ en moins
- 100% recyclable

Plus d'1,5 million de pièces vendues à destination de 4 programmes de véhicules haut de gamme



EXEMPLE

La "Green Belt" pour les produits électroménagers

Performance identique et moins d'impact environnemental obtenus par l'éco-conception

- 20% de gain de poids
- 10% de gain d'émission de CO₂
- Inclus 25% de matériaux biosourcés et recyclés

EXEMPLE

Passe-cable dynamique pour portière automobile

Eco-conception incluant l'usage de Vegaprene®

- 30% de gain de poids par l'usage de TPE
- 45% de gain d'émission de CO₂ (cradle to gate) vs à un passe-cable standard



Notre objectif

Analyse de cycle de vie CO₂ réalisée pour tous nos produits afin de servir les objectifs d'éco-conception

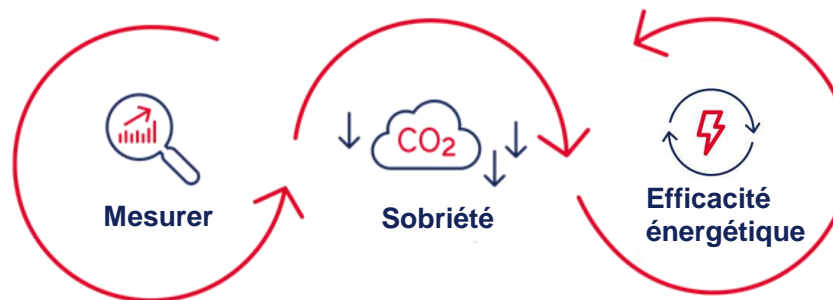
DÉPLOYER UNE FEUILLE DE ROUTE ÉNERGÉTIQUE SUR NOS SITES



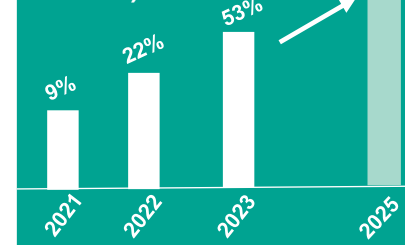
Management des performances

Gestion en temps réel

- KPI visible par tous à tout moment
- Déploiement sur tous les sites



ISO 50001 sites certifiés
(en % du nombre total
de sites)



La certification ISO 50001 de tous les sites d'ici 2050 contribuera à gérer efficacement les énergies. Grâce à la mesure des consommations, nous améliorons notre efficacité énergétique avec des CAPEX dédiés



Ingrandes (France), Sousse (Tunisie) & Madrid (Espagne)

Optimiser notre suivi grâce à l'IoT de la consommation électrique en temps réel



Tous les sites Hutchinson

Sobriété sur les sites

- limiter notre consommation d'énergie,
- Lumières LED
- chauffage
- Isolation



Bielsko-Biała (Pologne), Saint-Brieuc & Chateaudun (France)

Efficacité énergétique

- 80% de la chaleur des compresseurs en fonctionnement est récupérée
- couvrir nos besoins en chauffage (Air ou Eau)
- 20 % d'économie de consommation de gaz naturel

PASSER À DES ÉNERGIES BAS CARBONE

Solarisation

- Installer des panneaux sur nos centrales, selon une feuille de route pluriannuelle de solarisation

Wuhan usine (Chine)

- 3,280 Usines solaire
- 1,500 MWh produced- 900 T CO₂/An



Énergie éolienne

- Développer des partenariats pour des projets existants et futurs afin d'obtenir des contrats à long terme sur les énergies renouvelables

Emissions de CO₂ scopes 1 et 2 (base 100 2019)



Nous réduisons la teneur en CO₂ de l'énergie utilisée sur nos sites. Nous atteindrons cet objectif avec le soutien de TotalEnergies, leader mondial des énergies renouvelables.



Géothermie

Amiens (France)

- Installez des pompes à chaleur pour récupérer la chaleur de la croûte terrestre. Ces systèmes offrent un rendement très élevé atteignant 4,5



Biomasse

Usine Extreme (Brésil)

- Le gaz fossile remplacé par la biomasse pour produire de la vapeur



TotalEnergies

- Au sein de TotalEnergies, leader mondial des énergies renouvelables, Hutchinson a accès aux PPA (Purchase Power Agreements)



Ferme solaire photovoltaïque

- Contrat avec les fournisseurs d'énergie renouvelable existants



RÉDUIRE NOTRE IMPACT ENVIRONNEMENTAL - EAU

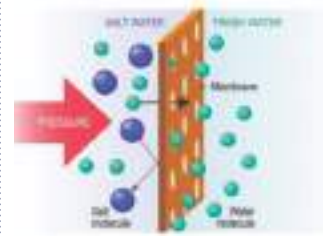
Monte Alto 1 PSS (Brésil)

Réduction de la consommation d'eau dans les processus de lavage des pièces

- Suppression des « boucles ouvertes » et réutilisation de l'eau chaude
- Evacuation de l'eau une fois par jour au lieu de 6
- Réduction de la consommation d'eau de 83% pour ce procédé soit une réduction de 47 m³/an



REVERSE OSMOSIS



Zywiec 2 (Pologne)

Installation d'osmose inverse pour l'eau de chaudière

- Consommation d'eau réduite de 10%
- Élimination des produits chimiques pour dessaler
- Réduction des émissions de CO₂

Eau (base 100 en 2019)



Nous réduisons l'utilisation d'une ressource précieuse comme l'eau. Les actions menées permettent de réduire les prélèvements d'eau de 25% en 2025 par rapport à 2019.

Saint Brieuc (France)

Récupération des condensats de vapeur

- Réduction de la consommation :
 - Eau : 1 320 m³/an
 - Gaz : 253 MWh/an
- Émissions de CO₂ : -57 tCO₂e/an



Sousse (Tunisie)

Valorisation des eaux récupérées

- Éviter le prélèvement d'eau douce



Wuhan (Chine)

Récupération de vapeur de vulcanisation

- Installation d'un échangeur
- Chaleur utilisée pour laver les pièces
- Réduction:
 - Consommation d'eau : 1 320 m³/an
 - Émissions de CO₂ : 136 tCO₂e/an

RÉDUIRE NOTRE IMPACT ENVIRONNEMENTAL - DÉCHETS

Burbank (US)

Suppression de l'utilisation du papier dans les boîtes bleues

- Remplacer le papier par un code QR
- Gain environnemental : 30 000 feuilles de papier économisées



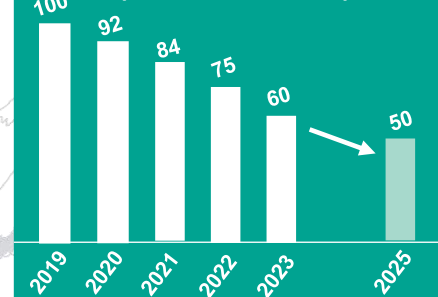
Zywiec 3 (Pologne)

Système de réapprovisionnement en noir de carbone d'un mélangeur

- Réduction de la quantité de déchets techniques
- Empreinte carbone réduite



Volume de déchets (base 100 en 2019)



Nous limitons notre impact environnemental en réduisant nos déchets au niveau le plus bas possible. Nous créons de la valeur et évitons la mise en décharge en donnant une seconde vie aux matériaux et en recyclant nos déchets.

Montargis FMS (France)

Recyclage du plastique pour Chuck

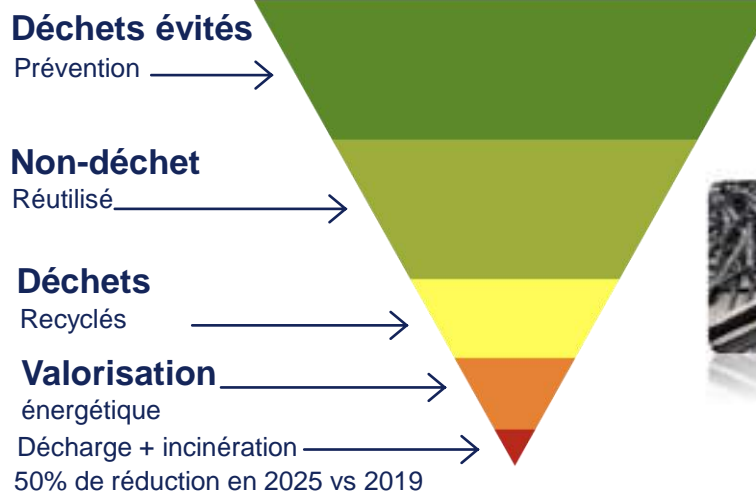
- Les mandrins sont écrasés et réutilisés
- Réduction des émissions de CO2 de 75 t/an



Wuhan (Chine)

Réutilisation des déchets de profilés d'extrusion dans la fabrication d'emballages plastiques

- Réduction estimée de l'empreinte carbone de 0,644 kg/paquet



AGIR AVEC NOS FOURNISSEURS (1/2)

Avec des émissions de scope 3 Amont estimées à cinq fois le total des scopes 1 & 2 du Groupe, Hutchinson s'engage à impliquer tous ses fournisseurs dans la gestion des gaz à effet de serre et à aligner leurs actions sur les exigences du secteur : engagement de neutralité carbone, électricité renouvelable, économie circulaire, Analyse de Cycle de Vie et gouvernance.

Ces exigences ont été mises en place en 2021 avec des objectifs à court terme et font l'objet de suivi réguliers pour atteindre une performance premium à long terme.

5 exigences à remplir



Objectifs à court terme

Décliner les exigences Hutchinson à nos fournisseurs et prestataires



Aligner les engagements des fournisseurs

Intégrer nos exigences dans la stratégie achats



Suivi via des données et des KPI

Scope 3 amont tel que défini par le protocole GHG

1. Biens et services achetés
2. Biens d'équipement
3. Activités liées aux combustibles et à l'énergie (non incluses dans le scope 1 ou le scope 2)
4. Transport et distribution amont
5. Déchets générés lors des opérations
6. Voyage d'affaires
7. Déplacements des employés
8. Actifs loués en amont

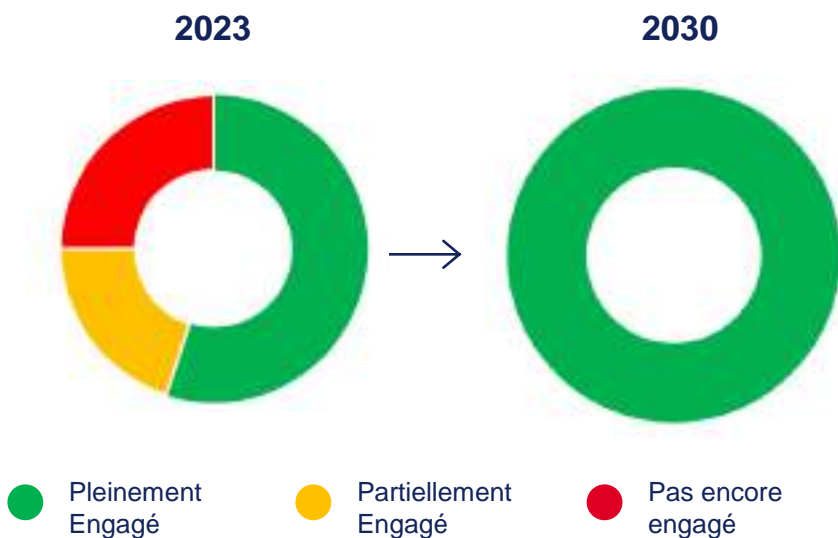
Objectifs à long terme



Une chaîne de valeurs conforme à nos propres engagements

AGIR AVEC NOS FOURNISSEURS (2/2)

L'engagement des fournisseurs en matière de développement durable progresse



Notre ambition est d'atteindre un engagement à 100% auprès des fournisseurs cibles.

En collaboration avec les fournisseurs vers 2030

- Toute notre équipe achats formée à la RSE et capable de déployer l'ensemble de notre Roadmap
- +/- 500 principaux fournisseurs respectant les 5 axes et ayant mis en place des actions de décarbonation
- Tout nouveau fournisseur (CDP, transport, emballage) 100% conforme à toutes les exigences RSE
- 80% d'audits RSE réalisés chez les principaux fournisseurs



ACCOMPAGNER NOTRE AMBITION PAR UNE GOUVERNANCE FORTE ET ÉQUITABLE

Des certifications reconnues



- ECOVADIS Or
- CDP Climat A- & Eau A- (TotalEnergies)



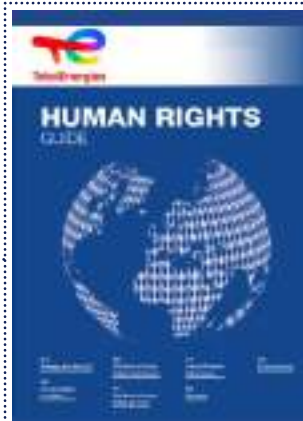
Matériaux sûrs

- Certification C2C Material Health pour l'étanchéité des bâtiments (VEGA 7011)

Business éthique

- Nos documents de références

Les politiques TotalEnergies sont mises en œuvre au sein de notre organisation. Hutchinson possède sa propre certification EcoVadis Gold et d'autres notations comme CDP sont consolidées au niveau de la société mère.



PROMOUVOIR NOS FONDAMENTAUX (SANTÉ, SÉCURITÉ)

Conformité à la réglementation sur les produits chimiques

- Être conforme à la réglementation chimique : un incontournable dans notre métier



Santé mentale et bien-être

- Comprendre, détecter et protéger les employés pour promouvoir le bien-être mental



Sécurité : pour moi, pour vous, pour tous

- La devise de l'entreprise



PLANDO CHECK ACT

SÉCURITÉ

- Le système formel de gestion de la sécurité
- 100% de nos sites sont évalués selon la norme « SAFERING » et/ou certifiés ISO 45001

La sécurité des collaborateurs est fondamentale pour Hutchinson ; avec un historique prouvé de TRIR* < 1 depuis 2015. Nous promovons quotidiennement un lieu de travail sûr et sain avec des initiatives mises à jour.



Les règles d'or

- Un souvenir pour vérifier chaque jour mon engagement en faveur de la sécurité

La culture sécurité

- Un moyen de sensibilisation sur les dangers et les risques pour améliorer nos comportements et notre culture de sécurité



Journée Mondiale de la sécurité

- Un moment dédié pour renforcer la culture sécurité

TRANSFORMER AVEC NOTRE POTENTIEL HUMAIN

Diversité, égalité des chances et inclusion

- Prendre soin de la diversité dans nos recrutements et nos promotions
- Promouvoir des équipes de direction locales fortes pour gérer nos usines dans le monde entier
- Les femmes représenteront 30% des salariés Hauts Potentiels et 30% des Comités de Direction locaux d'ici 2027.



Dialogue social

- Une réunion mensuelle des instances représentatives du personnel sur tous ses sites*
- Existence d'un organe représentatif européen



Qualité de vie au travail

- Promouvoir une organisation du travail flexible, moderne et attractive pour nos collaborateurs tout en alliant efficacité collective et contraintes techniques dans un environnement de travail sécurisé
- Organiser et développer le télétravail avec des règles claires, lorsque cela est possible

Formation & Développement de compétences



- Ancrer la culture de formation pour développer les compétences grâce à des formations sur site, à distance et en entreprise grâce à un système d'information RH efficace
- d'ici 2027, 95% de la population mondiale recevra au minimum une session de formation par an

Nos collaborateurs sont au cœur de notre performance, notre réussite commune repose sur leur engagement et leur bien-être.



Engagement de nos collaborateurs

- L'écoute de nos employés est essentielle pour réaliser notre parcours de développement durable.
- Nos collaborateurs sont interrogés tous les deux ans sur l'avenir de l'entreprise et leur engagement au travail (score 2022 : 71%)
- S'appuyer sur notre enquête auprès des employés pour améliorer continuellement un niveau d'engagement positif

Parentalité

- Approche équitable de la parentalité dans la vie professionnelle
- D'ici 2027, 100 % des femmes ou premier parent partant en congé maternité bénéficieront d'au moins 14 semaines de congé avec leur salaire de base maintenu à 100 % sur cette période
- Un retour équitable après un congé de maternité



Carrière et protection sociale

Assurer un salaire vital et une protection sociale de qualité à tous nos collaborateurs, quelle que soit leur localisation d'ici 2027 :

- 80% de nos entités proposeront un contrôle médical tous les 2 ans,
- 100% de nos salariés seront couverts par une assurance décès équivalente à 2 ans de salaire

* Conformément aux lois sociales locales.



FAVORISER LA SENSIBILISATION ET LA FORMATION



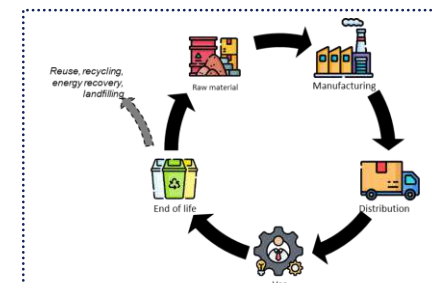
Sensibiliser les employés au changement climatique et aux autres défis liés au développement durable

- 9 e-learning en libre accès
- Défis de développement durable inclus dans le processus d'intégration des nouveaux employés
- Plus de 2500 personnes formées à la fresque du climat



Apprenez et partagez sur ISO50001 et l'efficacité énergétique

- Outil numérique pour partager nos bonnes pratiques
- Formations ISO 50001
- Formation « Efficacité Energétique dans l'Industrie » dédiée aux Référents Efficacité Energétique



Déployer la démarche d'éco-conception

- E-learning d'éco-conception en libre accès dédié aux profils de développement et de vente

La sustainability commence par la sensibilisation et la formation. De nombreuses formations sont disponibles dans le catalogue des cours collectifs pour enrichir les connaissances de chacun.

Encourager l'esprit d'innovation

Challenges et Awards organisés dans toute l'entreprise
Camp d'innovation pour développer de nouvelles solutions durables



Sensibiliser les collaborateurs avec des initiatives responsables (environnement, soins, énergie, eau)

- Plus de 300 actions enregistrées chaque année



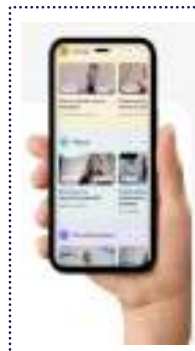
PROMOUVOIR LES INITIATIVES LOCALES



Chemillé (France)

Contribuer à restaurer la biodiversité autour de nos sites industriels

- Plus de 500m de haie et arbres fruitiers plantés (essences locales)



Pologne

Veiller au bien-être des salariés

- Les sites polonais ont mis en place un partenariat avec la plateforme numérique **Wellbee** offrant un soutien psychologique facilement accessible à tous les collaborateurs, du développement personnel à la gestion thérapeutique..

Protéger l'environnement, contribuer au développement de nos territoires d'accueil et collaborer avec nos parties prenantes sont des principes qui se traduisent en actions concrètes sur tous nos sites.



Chine

Contribuer à l'éducation des jeunes

- Les sites chinois Hutchinson collectent des fonds grâce à des actions caritatives pour créer des coins livres dans les écoles rurales

Montargis, Amiens (FR) & Armiñon (SP)

Promouvoir l'emploi des plus vulnérables

- Certains sites affichent des **engagements forts** auprès de la **communauté locale** à travers des partenariats avec des associations, des prisons ou encore l'adhésion à des programmes nationaux spécifiques en faveur des minorités et des personnes vulnérables.



Celaya (Mexique)

Accompagner nos sous-traitants dans leur maturité

- Le site de Celaya contribue à améliorer le niveau de HSE et de maturité éthique de ses sous-traitants en organisant des sessions de formation

AVANÇONS ENSEMBLE

Employés, clients, fournisseurs et toutes les parties prenantes ont la responsabilité partagée de parvenir à la neutralité carbone, l'économie circulaire, la gouvernance équitable et inclusive et de préserver la biodiversité.

Unissons nos forces afin de continuer à concevoir des solutions innovantes et des modèles d'affaires renouvelés pour façonner une mobilité durable.

Parce que la seule façon de relever ce défi, c'est ENSEMBLE.





Les employés Hutchinson soutiennent pleinement cette feuille de route développement durable

