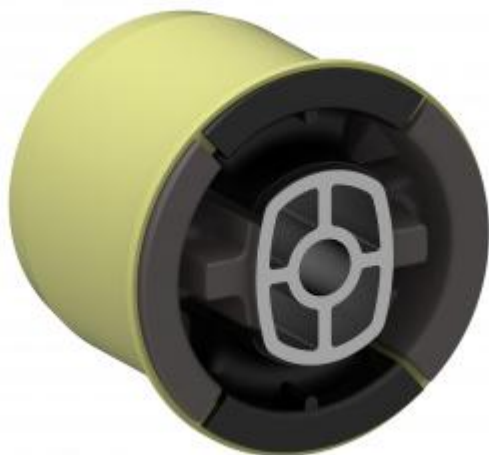


## PRZEGUB DWUSKŁADNIKOWY



Nasz przegub dwuskładnikowy to rozwiązanie stosowane do belki skrętnej tylnej osi. Zwiększa komfort pasażerów dzięki sztywnej gumie użytej w osi poziomej oraz niskiej sztywności dynamicznej osi pionowej. Proponowany przez nas element zapewnia skuteczność na poziomie znajdującym się między rozwiązaniami konwencjonalnymi a hydraulicznymi. Element służy do tłumienia wibracji drogowych i pochłaniania wstrząsów. Odgrywa kluczową rolę w poprawie osiągnięć pojazdu, jego bezpieczeństwa oraz komfortu pasażerów.

- Rodzina produktów: **akustyka podwozia**

## CHARAKTERYSTYKA TECHNICZNA

- Jednoczesny wtrysk dwóch różnych rodzajów kauczuku.
- Różne właściwości w zależności od osi.

## KORZYŚCI

- Komfort
- Bezpieczeństwo

## Rynki i Wiedza specjalistyczna



MOTORYZACJA



SYSTEMY ANTYWIBRACYJNE

## WSZYSTKIE NASZE RODZINY PRODUKTÓW

**działu Systemów Antywibracyjnych dla przemysłu motoryzacyjnego**



### ZAWIESZENIE SILNIKA I IZOLACJA AKUSTYCZNA

Nasze rozwiązania mają na celu pochłanianie drgań generowanych przez silniki, zwłaszcza silniki termiczne. W ten sposób zapewniają pasażerom wysoki komfort zarówno w trakcie jazdy jak i przy zwalnianiu.



## **AKUSTYKA PODWOZIA**

Nasze liczne rozwiązania w tej dziedzinie tłumią drgania drogowe i pochłaniają wstrząsy. Odgrywają kluczową rolę w optymalizowaniu zachowania pojazdów oraz zapewnieniu bezpieczeństwa i wygody pasażerów.



## **Siatki metalowe**

Poduszeczki z siatek metalowych składają się z tkanego prasowanego drutu, który daje gwarancję niezmiennego działania w szerokim zakresie temperatur. Produkty te są też świetnym systemem izolacji przed wibracjami oraz wilgocią.



## **Elementy rozprężania dla systemów bezpośredniego wtrysku paliwa**

Elementy rozprężające z wbudowaną poduszką metalową są używane do systemów bezpośredniego wtrysku jako rozwiązanie problemu wysokiego poziomu drgań zaworu iglicowego na głowicy. Dźwięki powietrzne i materiałowe mogą być w ten sposób zminimalizowane.



### **izolator metalowy**

Izolatory metalowe są stworzone z jednej lub wielu poduszek z siatki metalowej połączonych z elementami metalowymi nośnymi i osłonowymi. Łączą one zalety techniczne siatek metalowych z wytrzymałością na wielokierunkowe obciążenia o dużym natężeniu.