

## FLEXONIC®



Nuestra correa de transmisión de alto rendimiento Flexonic® integra un cableado elástico de poliamida. Recurrimos a un proceso de moldeo para garantizar la máxima calidad. Puede instalarse en sistemas con una distancia fija entre centros, lo que posibilita cualquier tipo de estructura de transmisión, como montajes con correa serpentina o arrastre de receptores por el dorso. Proporciona una tensión constante.

- Familia de productos: **Correas**

## CARACTERÍSTICAS TÉCNICAS

- Estrías longitudinales.
- Compatible con una transmisión de 0,1 a 100 kW.
- Cuatro modelos distintos disponibles: PH, PJ, PK y PL.

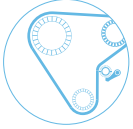
## VENTAJAS

- Ligero
- Cómodo
- Rentable
- Fiable

## Mercados y Competencias



INDUSTRIA



SISTEMAS DE TRANSMISION

**TODAS LAS FAMILIAS DE PRODUCTOS**

## **Sistemas de transmisión para la industria**



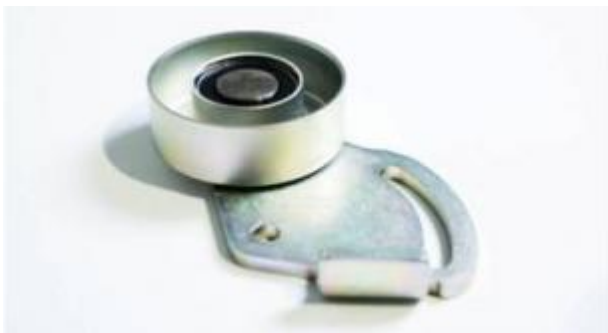
### **CORREAS**

Nuestras correas transmiten la potencia desde el motor hasta los receptores del sistema de transmisión de potencia. Son resistentes tanto a las altas como a las bajas temperaturas, a las cargas dinámicas de la parte frontal de la transmisión y a la abrasión. Asimismo, ofrecen unos resultados acústicos extraordinarios.



## **TENSORES HIDRÁULICOS**

Nuestros tensores hidráulicos reducen las vibraciones en los sistemas de transmisión de potencia. Asimismo, optimizan la tensión de la correa, lo que permite ampliar la vida útil del sistema. Se adaptan especialmente bien a las aplicaciones con un comportamiento dinámico elevado.



## **RODILLOS ON / OFF**

Garantizan la posición y la tensión automática tras la instalación de la correa FleXonic® en sistemas complejos de múltiples ejes. Permiten un montaje rápido y adaptado a la tensión de la correa FleXonic® incluso en los casos más complejos.