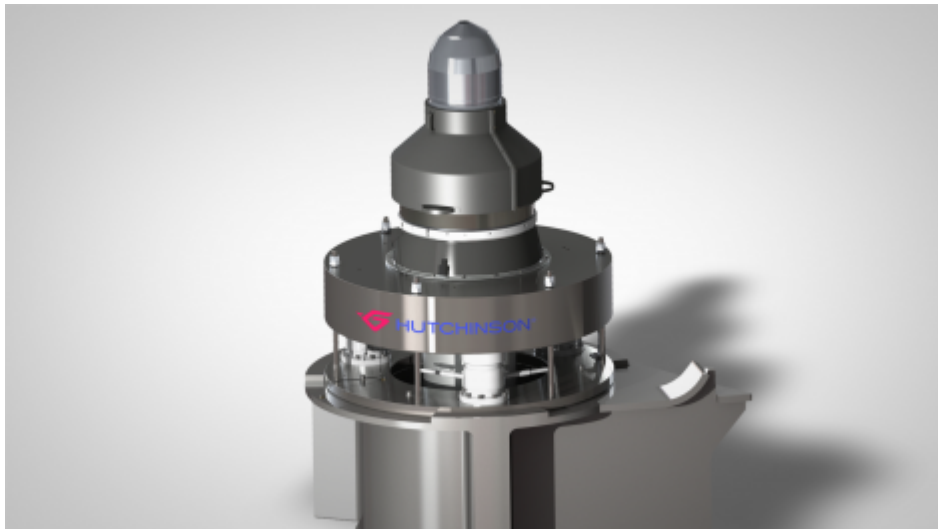


## CONECTORES SUBMARINOS PARA TENDONES DE PLATAFORMAS TLP



Nuestros conectores altamente resistentes para las plataformas TLP permiten amarrar el soporte flotante de la plataforma TLP a los pilotes hincados en la plantilla de cimentación. Unen los diferentes segmentos de tendón entre sí y ofrecen al tendón una capacidad portante y una estanqueidad elevadas.

Se elaboran a medida para adaptarse a cada sección de tendón. Hutchinson, además, presta apoyo a sus clientes en el desarrollo de proyectos de construcción complejos de instalaciones offshore proporcionándoles herramientas, procedimientos y equipos para supervisar el proceso de instalación.

- Familia de productos: **Conectores para plataformas TLP**

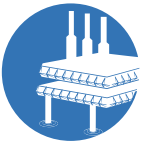
### CARACTERÍSTICAS TÉCNICAS

- Diámetro de hasta un metro.
- Cumplen la norma API RP 2T.
- Tensión de hasta 5.000 toneladas.

## VENTAJAS

- Fiable
- Durable
- Fácil de montar
- Personalizable

## Mercados y Competencias



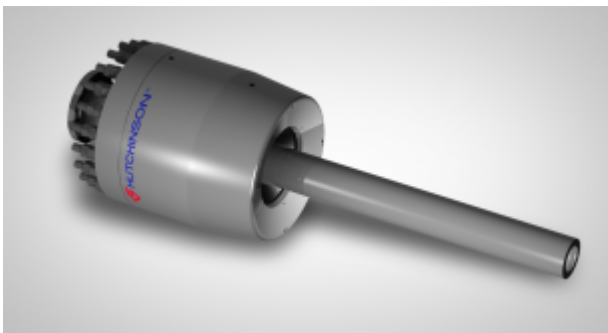
ENERGÍA



SISTEMAS ANTIVIBRATORIOS

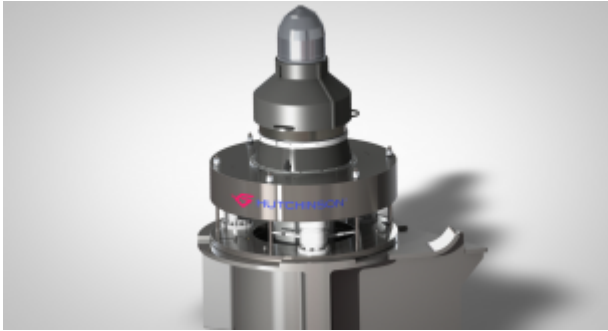
## TODAS LAS FAMILIAS DE PRODUCTOS

## Sistemas anti vibratorios para el mercado energético



**JUNTAS FLEXIBLES PARA RISERS**

Nuestras juntas flexibles conectan los conductos catenarios que se extienden desde las plataformas hasta la red de tuberías submarinas.



### **Conectores para plataformas TLP**

Nuestros conectores altamente resistentes para plataformas TLP permiten amarrar el soporte flotante de la plataforma TLP a los pilotes hincados en la plantilla de cimentación.



### **SOPORTES ANTIVIBRATORIOS**

Nuestros soportes anti vibratorios se encuentran instalados en numerosas plataformas de todo el mundo. Amortiguan las vibraciones y compensan las deformaciones relativas de equipos y soportes, incluso a temperaturas elevadas.



## **COMPONENTES PARA FLOAT-OVER**

Nuestros componentes, pioneros de los amortiguadores de choques para las operaciones de float-over desde hace más de 20 años, hoy en día son los más utilizados y baten todos los récords de capacidad: hasta 10.000 t por célula con recorrido de más de 500 mm.



## **CONECTORES AUTOMÁTICOS**

Nuestros conectores automáticos han sido desarrollados para conectar y articular risers híbridos. Garantizan un amarre seguro y fiable a más de 1.500 metros de profundidad sin asistencia externa.



## **CONECTORES MECÁNICOS DE TUBOS**

Nuestros conectores mecánicos de tubos permiten ensamblar y sellar tubos como risers, líneas de flujo o tendones. Con diámetros de hasta 1 metro, ofrecen una solución competitiva alternativa a los ensamblados soldados offshore.



## **Silenciadores de gases de escape**

Los silenciadores de gases de escape combinan soluciones reactivas y disipativas para lograr atenuaciones de 15 dB a 50 dB añadiendo parachispas ciclónicas conforme a la demanda.

Estos productos disponen de diferentes tipos de entradas/salidas para ofrecer la mejor solución a los proyectos de nuestros clientes.



## **Sistemas de montaje flexible offshore**

Nuestro producto permite la expansión, la contracción y los movimientos de cubierta sin transferir estas grandes cargas a los equipos, y también ofrece aislamiento contra las vibraciones y una barrera eficaz para la trayectoria de

los ruidos estructurales.

Page