

FLEXONIC®



Unser hochleistungsfähiger Antriebsriemen Flexonic® ist mit einem elastischen Polyamid-Zugträger ausgestattet. Zur Gewährleistung bestmöglicher Qualität setzen wir ein Formverfahren ein. Unser Riemen kann bei Antrieben mit festem Achsabstand eingesetzt werden; jede Anordnung des Antriebs wird so ermöglicht, beispielsweise Serpentinantrieb oder Antrieb über den Riemenrücken, wobei die Spannung konstant gehalten wird.

- Produktfamilie: **Antriebsriemen**

TECHNISCHE MERKMALE

- Längsgerippt.
- Kompatibel mit einer Übertragung von 0,1 bis 100 kW.
- Verfügbar sind vier verschiedene Profile: PH, PJ, PK und PL.

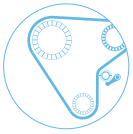
VORTEILE

- Leichtgewichtig
- Komfort
- Kosteneffektiv
- Zuverlässigkeit

Märkte und Know-how



INDUSTRIE



ANTRIEBSSYSTEME

ALLE PRODUKTFAMILIEN

Alle Produktfamilien der Riemenantriebssysteme im Industriebereich



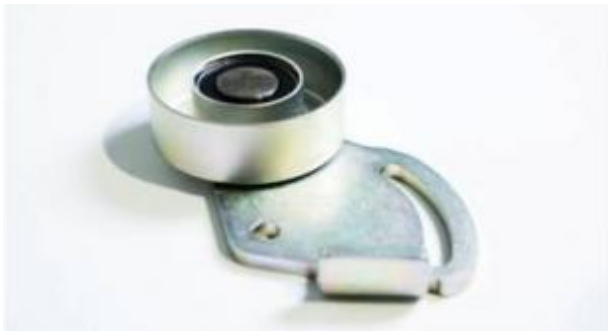
Antriebsriemen

Unsere Antriebsriemen übertragen die Leistung des Motors auf alle Leistungsempfänger. Sie sind beständig gegenüber hohen und niedrigen Temperaturen sowie dynamischen Lasten und Abrieb. Ferner bieten sie eine herausragende Akustikleistung.



Hydraulische Riemen Spanner

Unsere hydraulischen Riemen Spanner reduzieren Schwingungen und Vibrationen in Antriebssystemen. Sie verlängern ferner die Lebensdauer des Systems, indem sie die Riemen Spannung optimieren. Sie sind optimal für Komponenten mit ausgeprägter Dynamik geeignet.



On-/Off-Roller

Die On-/Off-Roller sorgen bei der Verwendung in komplexen Mehrwellen-Systemen für die richtige Position und automatische Spannung des Flexonic®-Riemens. Sie ermöglichen selbst in besonders komplexen Fällen eine schnelle, an die jeweilige Flexonic®-Riemenspannung angepasste Montage.