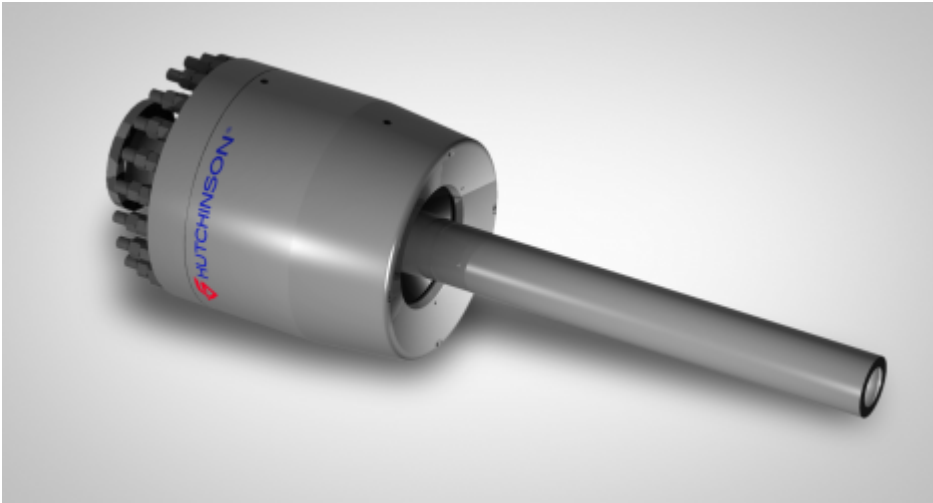


## FLEXIBLE VERBINDUNGEN FÜR STEIGLEITUNGEN



Unsere flexiblen Verbindungen dienen als Anschlüsse für Steigleitungen, die von Unterwasser-Pipelines zu Plattformen führen. Sie werden entsprechend der relativen Dynamik der schwimmenden Plattform und der Steigleitung sowie den jeweiligen Schwachstellen maßgeschneidert entworfen. Die Verbindungen sorgen dafür, dass der kritische obere Abschnitt der Steigleitung der Ermüdungsbelastung während der gesamten Lebensdauer der Plattform standhalten kann.

Hutchinson liefert auch die Schnittstellenstrukturen, die die flexiblen Verbindungen an bzw. in der schwimmenden Plattform aufnehmen. Diese maßgeschneiderten Strukturen werden an die Installationsverfahren und die Plattformkonstruktion angepasst.

- Produktfamilie: **Flexible Verbindungen für Steigleitungen**

## TECHNISCHE MERKMALE

- Mit Medien und dem Korrosionsschutzsystem der Steigleitung kompatible Materialien.
- Mit Beständigkeit gegenüber einem schlagartigen Druckabfall.
- Mediendruck: bis zu 15 000 psi (1000 bar).

- Beständig gegenüber Temperaturen von bis zu 120 °C.
- Dynamischer Rotationswinkel: bis zu +/- 25°.

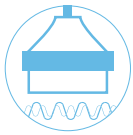
## **VORTEILE**

- Zuverlässigkeit
- Widerstandsfähigkeit
- Reduzierte Wartung
- An Kundenwünsche anpassbar
- Einfache Montage

## **Märkte und Know-how**



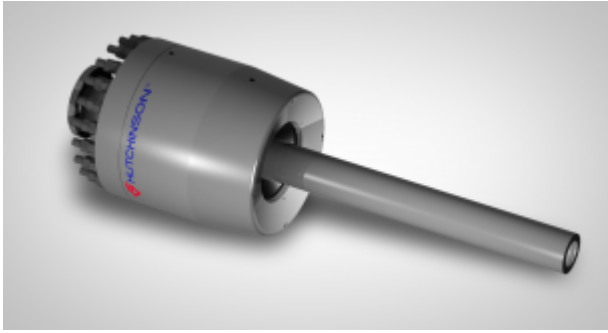
ENERGIE



ANTIVIBRATIONSSYSTEME

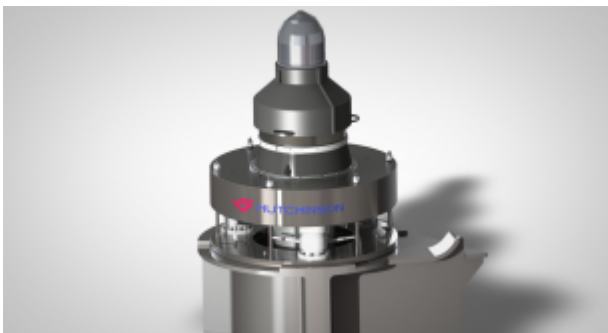
## **ALLE PRODUKTFAMILIEN**

**Alle Produktfamilien der Antivibrationssysteme im Energiebereich**



## **Flexible Verbindungen für Steigleitungen**

Unsere flexiblen Verbindungen dienen als Anschlüsse für Steigleitungen, die von Unterwasser-Pipelines zu Plattformen führen. Sie werden entsprechend der relativen Dynamik der schwimmenden Plattform und der Steigleitung sowie den jeweiligen Schwachstellen maßgeschneidert entworfen.



## **Anschlüsse für Tension-Leg-Plattformen**

Unsere äußerst widerstandsfähigen Anschlüsse für Tension-Leg-Plattformen ermöglichen das Befestigen von schwimmenden Tension-Leg-Plattformen an Pfahlgründungen.



## **Schwingungsdämpfende Aufhängungen**

Unsere schwingungsdämpfenden Aufhängungen werden an vielen Plattformen weltweit installiert. Sie dämpfen Vibrationen und Schwingungen, ersetzen Ausstattungen und halten relativen Verformungen stand, selbst bei höheren Temperaturen.



## **Floatover-Komponenten**

Seit über 20 Jahren nehmen wir eine Pionierrolle in der Entwicklung von Stoßdämpfern für Floatover-Verfahren ein. Unsere Komponenten sind heute die am häufigsten genutzten Produkte und haben in puncto Leistungsvermögen bereits alle Rekorde gebrochen: bis zu 10 000 Tonnen pro Zelle bei einem Hub von über 500 mm.



## **Selbstverriegelnde Verbindungsstücke**

Unsere selbstverriegelnden Verbindungsstücke wurden entwickelt, um Gelenke und Anschlüsse für Hybrid-Steigleitungen zu verbinden. Sie garantieren bei Wassertiefen von mehr als 1500 m ohne weitere Unterstützung eine sichere

und zuverlässige Verankerung.



## **Leitungskupplungen**

Unsere Leitungskupplungen dienen der Verbindung und Abdichtung von Komponenten wie Steigleitungen, Förderleitungen oder Spannseile. Mit einem Durchmesser von 1 m stellen sie eine kosteneffiziente Alternative zur Offshore-Verschweißung dar.



## **Schalldämpfer**

Die Schalldämpfer kombinieren Absorptions- und Resonanzlösungen, um je nach Bedarf durch Hinzufügen von zyklonalen Funkenfängern Dämpfungen von 15 dB bis 50 dB zu erreichen.

Diese Produkte werden mit verschiedenen Einlass-/Auslassarten gefertigt, um die beste Lösung für die Projekte unserer Kunden zu bieten.



## **Flexible Offshore-Befestigungssysteme**

Unser Produkt lässt Dehn-, Schrumpf- und Deckbewegungen zu, ohne diese erheblichen Lasten auf die Ausrüstung zu übertragen. Weiterhin bietet es auch Vibrationsisolierung und eine effektive Barriere gegen Körperschall.