

## SCHALTBARE HYDROAUFHÄNGUNG



Im Vergleich zu Standard-Hydroaufhängungen bietet unsere schaltbare Hydroaufhängung Optimierungen bei der Schwingungs- und Vibrationsminderung und dem Komfort, sowohl im Leerlauf als auch während der Fahrt. Die schaltbare Hydroaufhängung überzeugt durch eine sehr geringe Energiezufuhr und eignet sich auch ideal für Diesel- und Längsmotoren. Unsere Lösungen sind konzipiert, um Schwingungen und Vibrationen von Motoren aufzufangen, insbesondere von Verbrennungsmotoren, und den Fahrzeuginsassen einen hohen Komfort zu bieten.

- Produktfamilie: **NVH und Akustik bei Motoraufhängungen**

## TECHNISCHE MERKMALE

- In der Lage, von einer Position zur anderen zu schalten, je nach der Motorfrequenz.
- Verfügt über zwei verschiedene Positionen: 1) spezifische niedrige Steifigkeit bei Leerlauffrequenzen 2) normale Hydroaufhängung bei Fahrbedingungen, mit hoher Dämpfung bei Motorresonanzfrequenzen

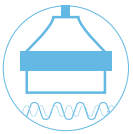
## VORTEILE

- Komfort

## Märkte und Know-how



AUTOMOTIVE & TRUCK



ANTIVIBRATIONSSYSTEME

## ALLE PRODUKTFAMILIEN

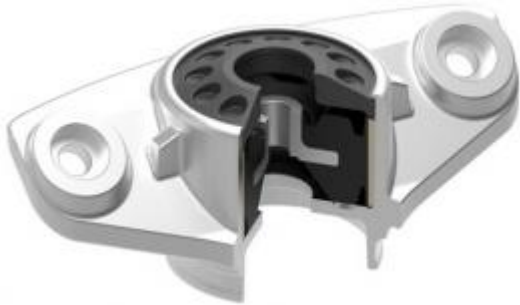
# Antivibrationssysteme im Automobilbereich



### **NVH und Akustik bei Motoraufhängungen**

Unsere NVH- und Akustiklösungen für Motoraufhängungen absorbieren die Schwingungen und Vibrationen von Motoren, insbesondere von Verbrennungsmotoren, und garantieren einen hohen Komfort für die

Fahrzeuginsassen, wenn sich das Fahrzeug im Leerlauf oder in Bewegung befindet.



### **NVH und Akustik bei Fahrwerken**

Unsere NVH- und Akustiklösungen für Fahrwerke sind dafür entwickelt, von der Straße verursachte Schwingungen und Vibrationen zu dämpfen und Stöße zu absorbieren. Sie spielen bei der Verbesserung der Fahrzeugleistung, der Sicherheit und des Komforts der Fahrzeuginsassen eine Schlüsselrolle.



### **Metallgewebe-Technologie**

Die Metallgewebekissen bestehen aus gepressten Drahtgestrieken, weisen ein absolut konstantes Verhalten in einem breiten Temperaturbereich auf und sind die perfekte Lösung für Vibrationsisolierung und -dämpfung.



### **Entkopplungselement für Benzin-Direkteinspritzsysteme**

Entkopplungselemente mit integriertem Metallkissen werden für Benzin-Direkteinspritzsysteme benutzt, um das Problem der Übertragung von hohen Vibrationsemissionen des Nadelventils an den Zylinderkopf zu lösen. Luft- und Körperschall kann minimiert werden.



### **Metallisolator**

Metallisolatoren bestehen aus einem oder mehreren Metallgewebekissen kombiniert mit tragenden und umgebenden Metallteilen. Sie kombinieren die technischen Vorteile des Metallgewebes mit einer multidirektionalen Tragfähigkeit und Funktionsweise.